

KUBUS_2012

Baugemeinschaft im Olgäle-Areal



KUBUS_2012

Baugemeinschaft im Olgäle-Areal

Olgäle-Areal

Jan Endemann Freier Architekt

Zeiger 48°46'33.89" N 9°09'33.59" O Übertragung 100% Sichthöhe 750 m

Durch den Umzug des Olgakrankenhauses auf das Gelände des Katharinenhospitals im Jahr 2012 wird im Stuttgarter Westen ein großes Gebiet frei, das ein zu einem neuen Wohnquartier werden soll. In diesem Quartier wird es einen großen Anteil an Grundstücken für Baugemeinschaften geben. Der ungefähre Zeitplan bis zum Bau und Bezug der neuen Wohngebäude sieht vor, dass es 2011 einen städtebaulichen Wettbewerb zur Gestaltung des Geländes geben wird. Auf Grundlage des Siegerentwurfes wird dann der Bebauungsplan erstellt, dieser wiederum ist Grundlage für die Parzellierung der Grundstücke. Ein Teil dieser Grundstücke wird dann von der Stadt wahrscheinlich im Jahr 2012 an Baugemeinschaften verkauft.

Es ist also noch etwas Zeit, bis die Baumaßnahme konkret wird – es lohnt sich aber, schon jetzt mitzumachen.

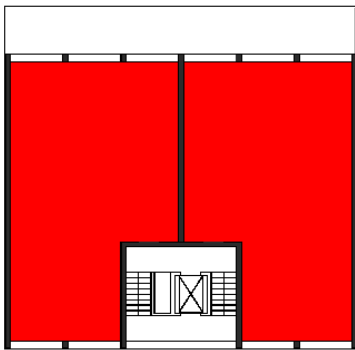
Auf diese Weise können Sie noch über Größe und Zuschnitt Ihrer Wohnung mitbestimmen.

Das Exposé wird je nach Stand des Verfahrens ergänzt und konkretisiert. Zum gegenwärtigen Zeitpunkt handelt es sich nur um beispielhafte Darstellungen.

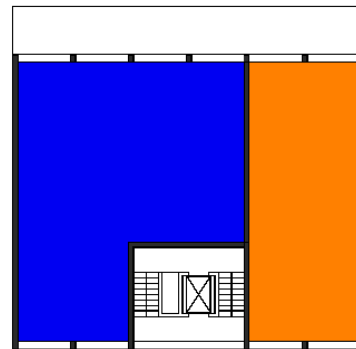
KUBUS_2012

Baugemeinschaft im Olgäle-Areal

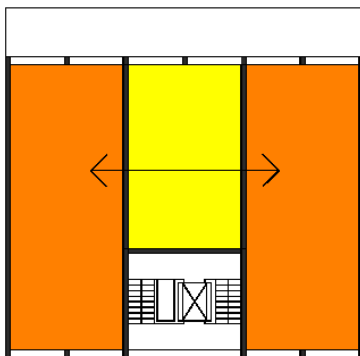
Variabilität



2x 3-Zi- ca. 85m²



4-Zi- ca. 110m²
2-Zi- ca. 65m²



2x 2-Zi- ca. 65m²
+ "Schaltwohnung" ca. 40m²

Die gewählte Struktur bietet ein hohes Maß an Flexibilität bei den Wohnungsgrundrissen

KUBUS_2012

Baugemeinschaft im Olgäle-Areal

Ansicht/Schnitt



Unverbindliche Beispieldarstellungen

Die Baugemeinschaft KUBUS_2012 richtet sich an Personen jeden Alters, die

- im Stuttgarter Westen urban wohnen möchten
- die am städtischen Leben teilnehmen und es mitgestalten möchten
- die Qualität einer städtischen Altbauwohnung (hohe Decken, große Fenster) bei Neubaustandard möchten
- eine besondere Gestaltung, eine moderne, reduzierte Formensprache, natürliche Materialien, sorgfältige Detaillierung, flexible, loft-artige Grundrisse sowie Aspekte der Nachhaltigkeit suchen
- menschlich zueinander passen und von gegenseitigem Respekt getragen sind

Kontakt:
Jan Endemann
Tel: 0711 6499878
info@endemann-architekt.de

Jan Endemann Freier Architekt